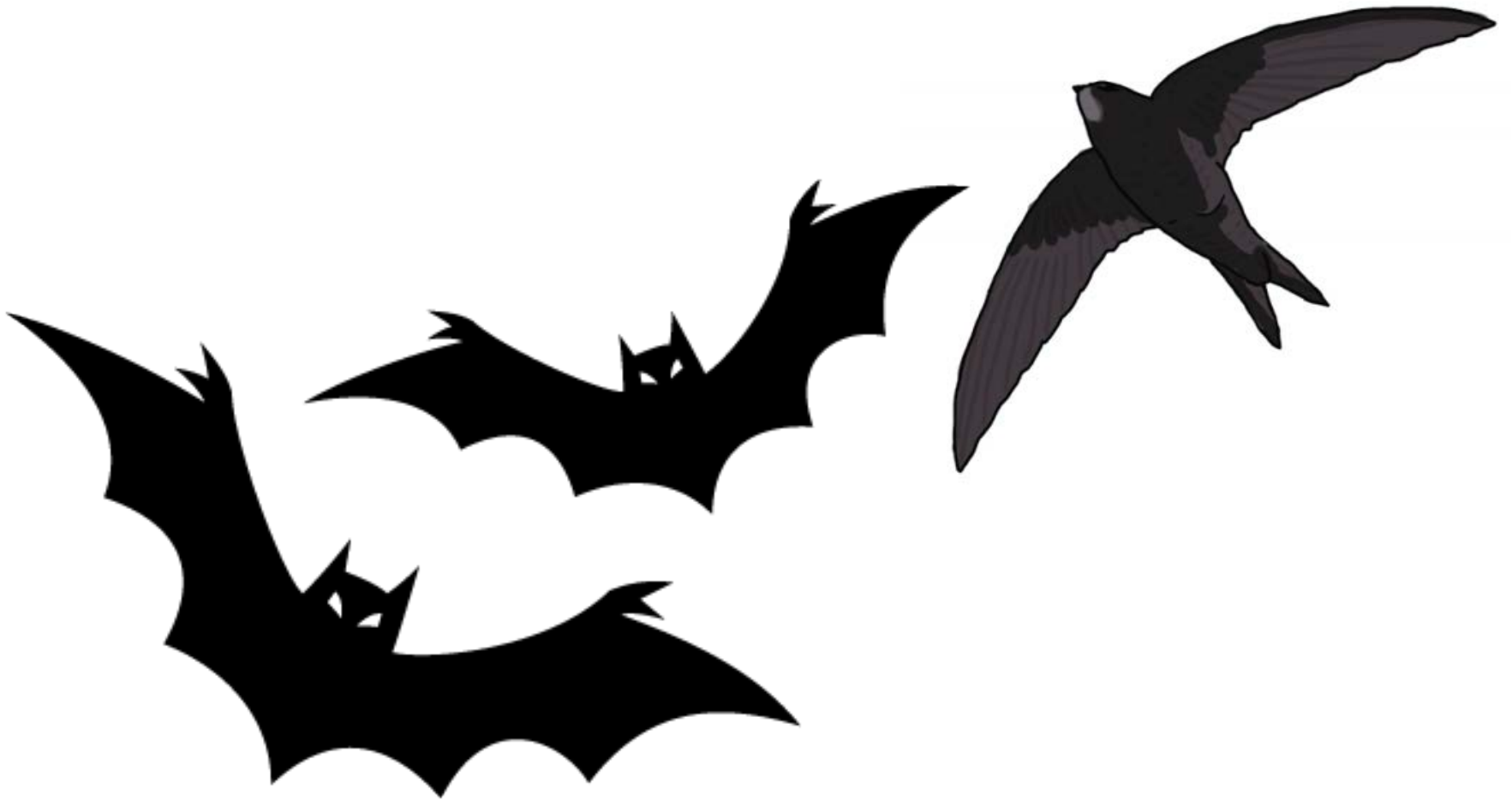


Proposition de projet portée par
Jean-Pierre JULOU
Conseil de Quartier du Canal



Tous ensembles

SUS aux
moustiques



Plan de lutte contre les moustiques

Le projet prévoit une double action

- Une action diurne
- Une action nocturne

pourquoi ?

Les raisons sont les suivantes

-- Les moustiques tigres, les plus redoutés, sévissent surtout durant la journée.

La nuit il se réfugient dans la végétation pour resurgir au matin.

-- Les moustiques autochtones se manifestent surtout le soir et la nuit.

Pour mener la lutte nous avons
choisi de privilégier nos alliés:

- Les chauves souris la nuit
- Les martinets le jour

Pourquoi ce choix

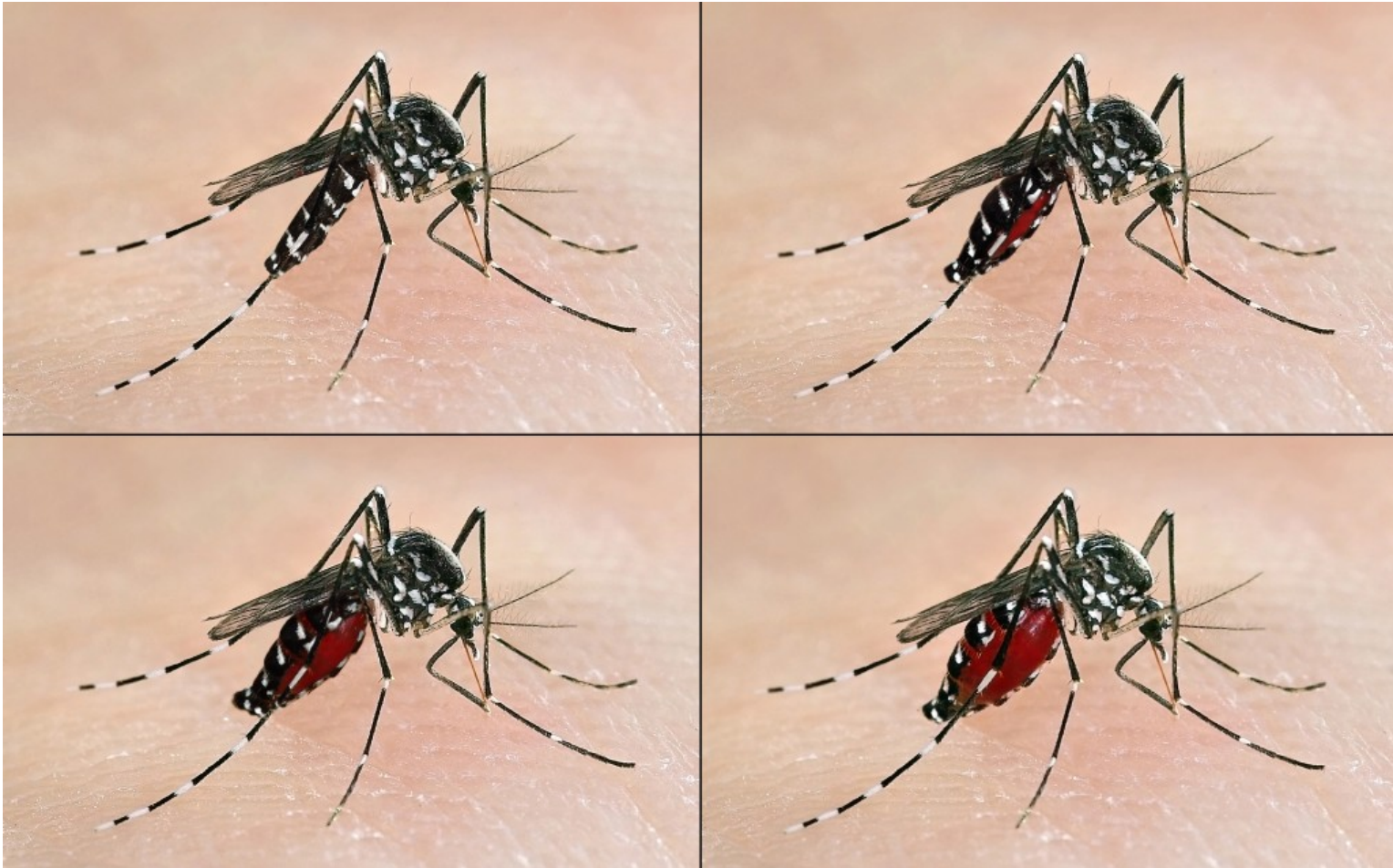
- Le martinet ne construit pas de nid contrairement aux hirondelles.
- Il niche dans les trous des murs ou des arbres juste pour pondre et couver.
- Il accepte les nichoirs confectionnés par l'homme.
- Comme le martinet, la chauve souris se laisse tentée par les nichoirs que l'on peut lui offrir.

Voyons le moustique tigre notre
principal ennemi



Oups! pas lui, le réchauffement climatique n'en est pas encore là!!!

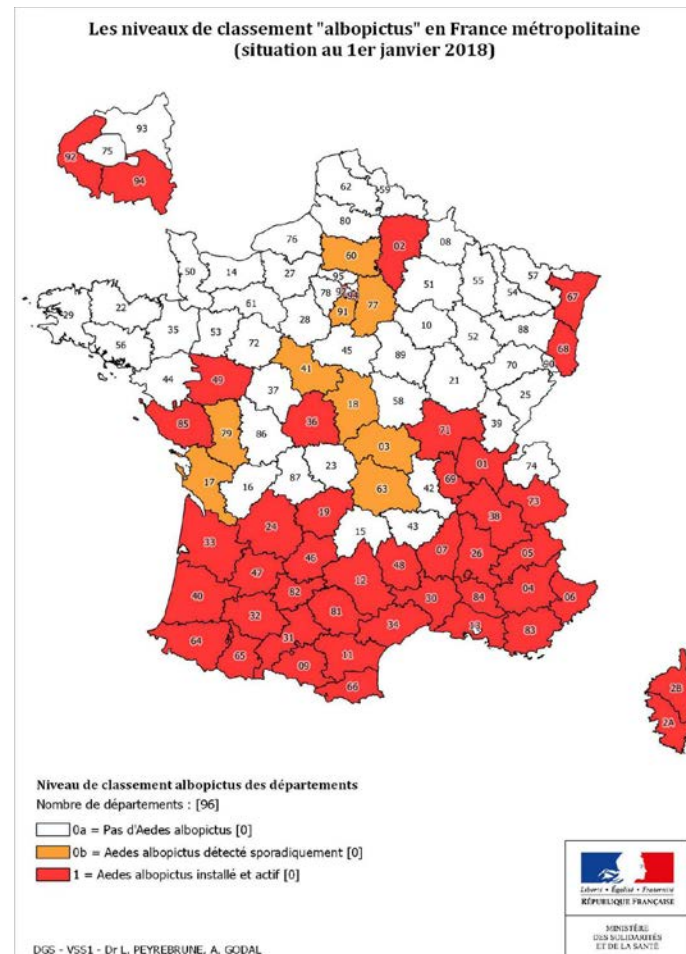
Le tigre de l'affamé au repu



Avec des conséquences douloureuses



Le fléau s'étend tout le sud concerné



Et voici nos alliés tout
d'abord:

Les chauves-souris

Je crois que j'ai fait un montage bien pourri...



NON



Non plus ,pas lui!!!

OUI voilà une véritable
chauve souris



Sous des allures inoffensives



Elle est capable de dévorer entre 2000
et 7000 insectes en une nuit



La plus active contre les moustiques



La pipistrelle commune

Nous ne disposons pas de grottes
pour les accueillir
Seuls les greniers sont leur refuge
diurne
si ceux ci sont accessibles

Alors participons à la campagne de relogement de nos amies



Autre allié diurne
le martinet

Ignorants!



Non par pitié un peu de sérieux!!!!

Le martinet a ne pas confondre avec
l'hirondelle



Le martinet ne construit pas de nid
il niche souvent dans les trous des
murs

Martinet quittant son « nid »



Photo de Marc Giraud naturaliste

Conclusion il est possible d'offrir
des nichoirs à nos alliés;
nichoirs que l'on peut construire

Pour la construction de ces nichoirs

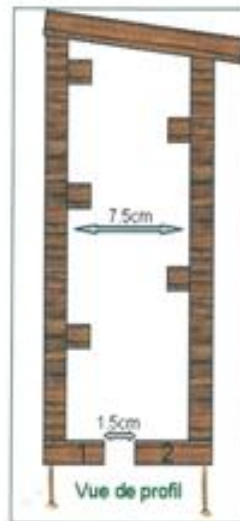
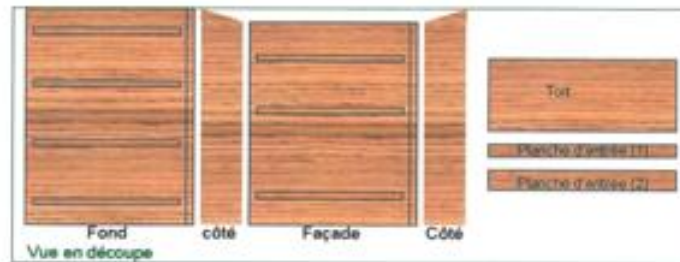
- Dans un esprit de recyclage, les palettes seraient une des matières premières



Après démontage des palettes
le bois est raboté
façonné pour obtenir les pièces
nécessaires à la construction des
fameux nichoirs dont voici
un exemple.

Un des kits que les enfants pourraient assembler facilement

Plan pour construire un nichoir à chauves-souris



Planches du fond et de la façade : (épaisseur : 2cm)

Façade : H 43cm x L 30cm

Fond : H 45cm x L 30cm

Planches de côtés : (épaisseurs : 2cm)

H 45cm à 43cm (biseautée en haut). Quantité : 2

Planche de toit : (épaisseur : 2 cm)

H 14cm x L 34cm

Tasseaux : L 26cm, Epaisseur 2cm x 2cm. Qté 5

Planches de l'entrée du nichoir

H 4cm x L 30cm (épaisseur : 2cm)

H 6cm x L 30cm (épaisseur : 2cm)

Pour mener à bien cette opération il faut:

- Des palettes sources de matière première
- Des bénévoles adultes et bricoleurs
- Des machines pour façonner le bois
- Un local pour accueillir l'activité
- Des enfants ou adolescents pour le montage
- Des clients motivés

La commune sera donc sollicitée

- Pour une aide financière de X.000 € pour l'achat des machines, des outils et des fournitures (dégauchisseuse, raboteuse, scie circulaire, défonceuse et petit outillage)
- Pour trouver un local pouvant accueillir le matériel et les bénévoles
- Pour éteindre l'éclairage public entre minuit et 6 heures du matin

Le financement demandé sera compensé par l'économie d'électricité d'une part et d'autre part

- Les nichoirs seront commercialisés à raison de 10€ pièce; l'installation étant à la charge de l'acheteur.
- Ce revenu assure la pérennité du projet et sera partagé entre l'association responsable et les écoles participants dans la proportion respective de 20/80.

En complément
si nous disposons d'un local dédié,
on peut envisager de confectionner
des nids pour les hirondelles et
d'autres types de nichoirs pour
d'autres oiseaux

Atelier de fabrication des nids d'hirondelles

Cette atelier sera essentiellement animé par les enfants .

La mise en œuvre d'argile est la base même de la construction

L'association chargée du projet aura pour tâche

- D'approvisionner l'atelier en bois de récupération.
- De définir les modèles de nichoirs.
- D'assurer la communication par de la publicité, des réunions d'informations et de mettre en place un incontournable site internet et ce dans le but de mobiliser des bénévoles et faire vivre le projet.

Fin

Non un début!!!

Projet soutenu par le



Une des
commissions de
Caracole